

UN SERVICE UNIQUE POUR LES RÉSIDENCES ET ÉTABLISSEMENTS DE SANTÉ

GUIDE

# Solutions



Une célébration de nos communautés

**IDÉES INNOVANTES**  
POUR LES MENUS  
DES FÊTES

**RECOMMANDATIONS**  
DE PRODUITS CRÉATIFS ET  
POLYVALENTS

**INSPIRATION**  
POUR VOTRE  
PLANIFICATION



# Guide Solutions

UN SERVICE UNIQUE POUR LES RÉSIDENCES ET  
ÉTABLISSEMENTS DE SANTÉ

## CONTRIBUTEURS

Centre de ressources nutritionnelles de  
Service alimentaire Gordon®

High Liner Foodservice

Diversey

RESTEZ CONNECTÉS AVEC  
SERVICE ALIMENTAIRE GORDON

[gfs.ca/courriel](https://gfs.ca/courriel)

[gfs.ca/idées](https://gfs.ca/idées)

**Gordon**<sup>®</sup>  
SERVICE ALIMENTAIRE





# Contenu

GUIDE DE LA CÉLÉBRATION DE NOS  
COMMUNAUTÉS

---

4 **MOT DU CENTRE DE  
RESSOURCES  
NUTRITIONNELLES**

5-7 **CÂLINS VIRTUELS**  
Article

8-9 **NOUVEL AN LUNAIRE**  
Recommandations de  
produits

10-12 **SAINT-VALENTIN**  
Recommandations de  
produits

13-14 **SAINT-PATRICK**  
Recommandations de  
produits

15-16 **VENDREDI SAINT**  
Recommandations de  
produits

18-20 **PÂQUES**  
Recommandations de  
produits

21-22 **AID AL-FITR**  
Recommandations de  
produits

23-24 **PÂQUE JUIVE**  
Recommandations de  
produits

26-28 **VALORISER LES  
CÉLÉBRATIONS**  
Article

29-30 **ACCESSOIRISER VOS  
ÉVÉNEMENTS**  
Recommandations de  
l'offre élargie de produits

31-33 **SERVICE TRAITEUR  
CRÉATIF**  
Recommandations de  
produits pour la table



5

Câlins virtuels



18

Pâques



26

Valoriser les  
célébrations



## Mot du Centre de ressources nutritionnelles

C'est avec plaisir que nous vous présentons notre Guide Solutions pour la nouvelle année. Le thème de chacun de nos guides est soigneusement choisi pour représenter les mois qui suivent sa publication. Cet hiver, nous avons opté pour «Une célébration de la communauté.»

Le mot «communauté» peut avoir plus d'un sens, mais, fondamentalement, il désigne un groupe d'individus partageant des points communs et un sentiment d'appartenance. Nous pensons que les résidences pour aînés et celles de soins de longue durée ne sont pas que des établissements, mais bien des communautés dynamiques où s'épanouit une culture et des traditions riches donnant lieu à des célébrations diversifiées. Celles-ci donnent un sens à la vie des résidents et a un impact profond sur leur bien-être.

Dans ce guide, nous avons choisi de présenter certaines célébrations importantes du premier trimestre de l'année. Nous cherchons à vous donner de l'inspiration pour vos menus ainsi qu'une occasion d'y incorporer des éléments de la diversité culturelle qui représentent bien vos résidents. Nos conseils sont limités par le nombre de pages de cette publication, mais nous vous encourageons à aller voir plus loin et à vous tourner vers votre propre communauté. Assurez-vous que toutes les fêtes importantes y sont représentées.

Nous espérons sincèrement que ce numéro vous plaira et qu'il vous aidera à planifier vos menus et activités. Votre engagement à créer un environnement chaleureux et inclusif est louable; sachez que nous sommes là pour vous soutenir à chaque étape. Nous vous remercions de faire partie de la famille de Service alimentaire Gordon, et nous sommes heureux de faire partie de votre propre communauté et de vos célébrations.



ARTICLE

Pour votre  
équipe des  
loisirs

# CÂLINS VIRTUELS

Renforcer les liens entre les  
personnes âgées et leurs proches  
à l'ère de la technologie



Rédigé par  
Centre de ressources nutritionnelles  
Équipe responsable de l'innovation

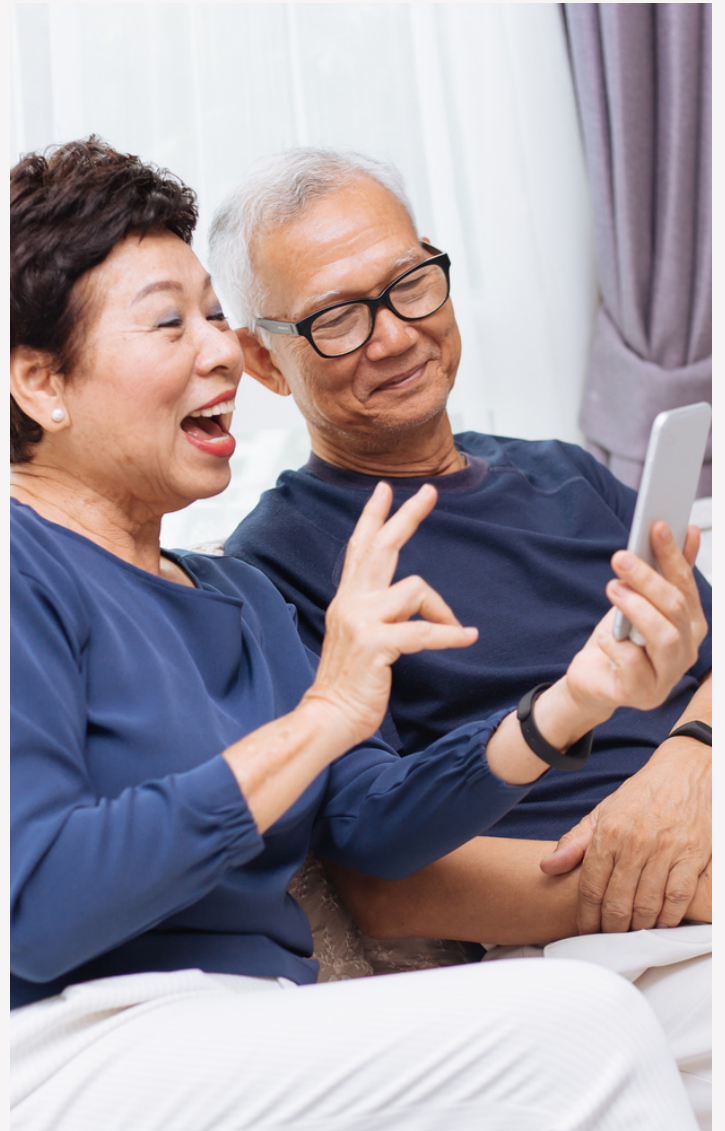


# Câlins virtuels

**Renforcer les liens entre les personnes âgées et leurs proches à l'ère de la technologie**

**Il a été démontré que le fait de rester en contact avec ses proches, en particulier lors de moments de célébration, est bénéfique pour notre santé mentale tout comme physique.**

Au cours des dernières décennies, la technologie est devenue l'un de nos principaux moyens pour communiquer, de près ou de loin. Toutefois, une grande partie de notre population vieillissante a encore du mal à s'adapter à ces changements. L'arrivée des téléphones intelligents, tablettes et ordinateurs offre de nouvelles façons de maintenir et de renforcer notre connexion avec les autres. Et ces liens d'amour et d'amitié sont essentiels au bonheur.



En montrant à nos résidents comment bien utiliser la technologie qui aide à entretenir nos relations, nous pouvons contribuer à leur bien-être. Dans cet article, nous allons explorer comment la technologie peut servir de bouée de sauvetage pour les relations de nos aînés :



## Appels vidéo

Les plateformes comme Zoom, Skype et FaceTime permettent aux personnes âgées d'avoir des conversations en face à face avec leurs proches, même s'ils sont à des kilomètres de distance. La possibilité de voir les sourires et les expressions de chacun rend la conversation plus personnelle.

## Réseaux sociaux

Les personnes âgées peuvent renouer avec de vieux amis, être mises au courant de leurs événements familiaux et partager leur vie sur des plateformes telles que Facebook, Instagram et TikTok

## Communautés en ligne

Il est possible de se joindre à des communautés et des forums en ligne consacrés à des centres d'intérêt ou des passe-temps, voire à des problèmes de santé. Cela permet non seulement à nos aînés d'obtenir de précieuses informations, mais aussi de se faire de nouveaux amis et de nouer des liens.

## Soins à distance

La technologie joue également un rôle important dans les soins de santé. Elle permet de rencontrer virtuellement un médecin et recevoir des conseils médicaux depuis le confort de son domicile, ce qui facilite l'accès des personnes âgées aux professionnels de la santé.



## Comment pouvez-vous aider?

Si la technologie est un outil puissant pour rester en contact avec ses proches, il est essentiel de reconnaître que beaucoup d'aînés éprouvent encore des craintes à cet égard. Vous pouvez leur permettre de profiter de tout le potentiel que la technologie a à offrir et réduire les obstacles à leur connectivité en offrant de la formation et du soutien en la matière. Vous pourriez organiser une séance ou un programme de formation à même votre résidence afin d'expliquer le fonctionnement de ces différentes plateformes. En abordant la technologie et en apportant notre soutien aux aînés, nous pouvons faire en sorte qu'ils demeurent engagés, connectés et actifs au sein de nos communautés.



**Cliquez sur le lien suivant pour télécharger une copie du guide pratique sur les appels vidéo, mis à votre disposition par Unilever Food Solutions.**







# NOUVEL AN LUNAIRE

**Célébrez la chance, la prospérité et la longévité pour l'année à venir.**

Le Nouvel An lunaire, le Nouvel An chinois ou la Fête du printemps, est une célébration vibrante et culturellement riche observée par de nombreuses communautés asiatiques dans le monde entier. Cette fête est étroitement liée à ses coutumes culinaires.

**10 FÉVRIER 2024**

C'est l'occasion pour les familles de se réunir pour préparer et partager des plats uniques qui symbolisent la chance, la prospérité et l'unité. Les dumplings, très populaires, représentent la richesse. Les nouilles longues représentent quant à elles le bonheur et la longévité.

Comme il s'agit de la plus grande fête de la culture asiatique, il ne faut pas omettre d'honorer son importance en observant certaines de ses traditions. Vous pouvez encourager le port de vêtements rouges, distribuer des enveloppes rouges et aider à l'organisation de rites permettant aux résidents de rendre hommage à leurs ancêtres et d'unir leur famille.



## RECOMMANDATIONS DE **PRODUITS**

# NOUVEL AN LUNAIRE



Gordon Signature **1328361**  
120 unités/boîte

### **Dimsums au mélange de légumes, végétaliens**

Parfaits en entrée ou en assiette à partager, ces délicieux dim sum faits à la main apporteront une touche d'exotisme à votre menu.



Gordon Choix **1232150**  
20 g/unité, 100 unités/boîte

### **Mini rouleaux impériaux aux légumes 20 g, végétaliens**

Ce produit est fait à la main, doré, entièrement cuit et prêt à réchauffer et à servir en quelques minutes.



Wong Wing **6086005**  
2,27 kg/unité, 2 unités/boîte

### **Wontons au porc, non cuit**

Ces pâtes tendres en forme de papillon sont farcies de porc, de châtaignes d'eau et d'assaisonnements chinois.



King Cole **6243496**  
100 g/unité, 8 unités/boîte

### **Poitrines de canard désossées fumées 7 oz, congelé**

Ce magret de canard fumé cuit à la peau croustillante se sert sur une salade, une pizza ou un amuse-gueule.



Dole **1409787**  
2,84 L/unité, 6 unités/boîte

### **Mandarines dans le jus**

Les mandarines de Chine accompagnent parfaitement les entrées, les plats et les desserts.



Y&Y **2552626**  
454 g/unité, 20 unités/boîte

### **Nouilles de riz, 5 mm**

Ces nouilles sont idéales pour les plats de pad thaï.





# Saint-Valentin

Réandez l'amour avec des repas à thématique de Saint-Valentin.

Malgré ses racines chrétiennes, cette fête populaire est célébrée dans toutes les cultures et religions comme moyen de montrer son amour à ses amis, sa famille et son ou sa partenaire.

**14 FÉVRIER 2024**

Les repas, activités et décorations sont autant de moyens de donner envie à vos résidents de fêter la Saint-Valentin.

Mais cette journée ne se limite pas aux soupers romantiques. Un brunch en format buffet est une excellente façon de commencer la journée dans l'amour.

Demandez à vos résidents d'aider à décorer les espaces communs avec des guirlandes et des cœurs faits à la main auxquels ils pourraient ajouter de tendres messages pour leurs amis.

Terminez la journée en beauté avec un bar à desserts extravagant rempli de gâteaux décadents pour se régaler.



## RECOMMANDATIONS DE **PRODUITS**

# PLATS ROMANTIQUES



Tavolini **1321960**  
2 kg/unité, 2 unités/boîte

### **Raviolis aux champignons, congelé**

La garniture contient de vrais ingrédients, comme du ricotta, du parmesan, des champignons portobellos et de Paris, des œufs entiers et du vin de Madère.



Tavolini **1322317**  
2 kg/unité, 2 unités/boîte

### **Tortellinis au bœuf, congelé**

Ces tortellinis sont farcis d'un mélange de bœuf cuit, de fromage ricotta, de chapelure, de carottes, de céleri, d'oignons et d'épices



Boeuf Angus Certifié **1401996**  
2,3 kg/unité, 12 unités/boîte

### **Filet mignon de bœuf paré de 2,3 kg et plus, NAMP no 189B, frais**

Cette pièce est issue de la partie du bœuf la plus tendre, la longe du quartier arrière. Elle est maigre, mais succulente, avec une texture fine et onctueuse.



Tavolini **1455057**  
12 unités/boîte

### **Croûte à pizza 12 po pré-cuite à la pierre**



Campbell's **5119605**  
1,81 kg/unité, 3 unités/boîte

### **Soupe à l'oignon française**

Ce bouillon de bœuf foncé et riche, préparé avec des tranches d'oignon irrégulières et une bonne dose de sherry, présente un arôme doux et beurré.



Signature **1379763**  
6 oz/unité, 20 unités/boîte

### **Poulet farci brie, pommes et canneberges, surgelé**

Composez rapidement et facilement de superbes assiettes pour toutes les occasions.



# RECOMMANDATIONS DE **PRODUITS**

## DOUCEURS SUCRÉES



Sienna Boulangerie **1408457**  
2,27 kg/unité, 2 unités/boîte

**Gâteau au fromage à la crème brûlée, 14 morceaux**



Gordon Choix **5349205**  
16 morceaux/unité, 2 unités/boîte

**Gâteau rond chocolat et caramel, précoupé**



Sienna Boulangerie **1327071**  
1,4 kg/boîte

**Gâteau Torta della nonna**



Sienna Boulangerie **1303514**  
110 g/unité, 30 unités/boîte

**Gâteau au fromage au caramel salé, individuel**



Sienna Boulangerie **1442295**  
2,37 kg/unité, 2 unités/boîte

**Gâteau au fromage aux petits fruits**



Sienna Boulangerie **1368075**  
107 g/unité, 30 unités/boîte

**Gâteau au chocolat décadent**



Sienna Boulangerie **1445850**  
90 unités/paquet, 3 paquets/boîte

**Assortiment de truffes, noir et blanc, gâteau au fromage et framboises**



Sienna Boulangerie **1327053**  
110 g/unité, 9 unités/boîte

**Tiramisu au mascarpone, individuel**



Gordon Choix **1165170**  
11,4 L/seau

**Crème glacée à la vanille française 10 %**





# Saint-Patrick

**La journée porte-bonheur des Irlandais.**

La Saint-Patrick est une fête animée et joyeuse qui rend hommage au patron de l'Irlande, saint Patrick. Cette journée permet à tout le monde de célébrer la culture irlandaise, comme ses défilés, sa musique, ses danses et, bien sûr, ses délicieux plats.

**17 MARS 2024**

L'un des plus célèbres plats traditionnels irlandais est le ragoût accompagné d'un pain au soda. N'oubliez surtout pas les pommes de terre, ingrédient vedette de nombreux plats tels que le sheppard pie au mouton (sorte de pâté chinois) ou le corned beef hash (sorte de hachis de bœuf).

Pour beaucoup, la Saint-Patrick est synonyme de pub, de bière et de bouchées frites à partager.

Mettez vos résidents dans l'esprit festif de cette journée et célébrez ses traditions avec des décorations vertes, de la musique irlandaise et un grand festin.



# RECOMMANDATIONS DE **PRODUITS**

## SAINT-PATRICK



High Liner Foods **1375467**  
10 L/boîte

**Filets de morue 4 oz panés à la bière Guinness, surgelé**



Campbell's **1944336**  
5 L/unité, 4 unités/boîte

**Pâté chinois**



Premier Meats **1352988**  
2,5 kg/unité, 2 unités/boîte

**Bœuf en cubes maigre, coupé à la main 1 po, congelé**



Gordon Choix **1143191**  
4 kg/boîte

**Rondelles d'oignon en pâte à frire coupe épaisse 1/2 po**



Gordon Choix **1290255**  
2 kg/unité, 2 unités/boîte

**Filets de poulet panés et assaisonnés de style maison, précuits, 80-90 unités, surgelé**



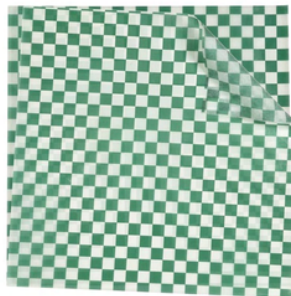
Gordon Choix **1363117**  
2 kg/unité, 2 unités/boîte

**Bouchées de côte de porc panées à l'ail, cuit, surgelé**



McCain **1210895**  
1,14 kg/unité, 2 unités/boîte

**Cornichons panés**



Gordon Choix **8874005**  
2000 unités/boîte

**Doubleure pour panier 12 x 12 po, carreautee vert et blanc**



Sienna Bakery **1290541**  
14 morceaux/unité, 2 unités/boîte

**Gâteau rond au fromage crème irlandaise Baileys, 9 po, 14 morceaux**





# Vendredi saint

**Mettez en valeur la polyvalence des produits de la mer lors de votre repas du Vendredi saint.**

Ayant lieu juste avant Pâques, cette journée commémore la crucifixion de Jésus-Christ et représente la rédemption de l'humanité. Cette journée était originellement célébrée dans la pénitence et l'humilité.

Manger du poisson le Vendredi saint est une tradition de longue date dans de nombreuses communautés chrétiennes et revêt une signification religieuse et historique. Dans l'Église chrétienne primitive, la viande était souvent associée à l'indulgence et à l'extravagance, tandis que le poisson représentait la simplicité et l'humilité.

En observant cette coutume, les chrétiens pouvaient se conformer à leurs obligations religieuses tout en démontrant leur attachement à un mode de vie plus modeste et plus spirituel.

**29 MARS 2024**



## RECOMMANDATIONS DE PRODUITS

# VENDREDI SAINT



Les essentiels de la cuisine **1173488**  
2,27 kg/unité, 2 unités/boîte

### Longes de morue 5 oz désarêtées sans peau, surgélation individuelle

Ces longes de morue désarêtées sans peau sont coupées à la main à partir de filets.



Campbell's **5909605**  
1,81 kg/unité, 3 unités/boîte

### Chaudrée de palourdes Boston

Une chaudrée riche et épaisse, remplie de pommes de terre, de palourdes, de céleri, d'oignons et de crème fraîche.



Verve **1315352**  
1,81 kg/unité, 4 unités/boîte

### Bisque de homard

Cet élégant mariage de homard, de crème et de vin est rehaussé d'une délicate touche d'herbes de Provence.



High Liner Foods **3251405**  
4,54 kg/boîte

### Longes de saumon du Pacifique 4 oz

La longe est une coupe rectangulaire de première qualité découpée dans la partie la plus épaisse du filet et faible en gras.



Panapesca **1163891**  
1,13 kg/unité, 12 unités/boîte

### Anneaux et tentacules de calmar 5-8 po, congelé

Ces morceaux de calmar entièrement naturels proviennent de calmars Loligo capturés à l'état sauvage.



High Liner Foods **3975605**  
1,13 kg/unité, 4 unités/boîte

### Crevettes papillon panées à la noix de coco 21/25, surgelé

Ces crevettes sont parfaites pour un menu d'entrée, ou servies sur du riz avec une sauce asiatique ou thaïlandaise sucrée.



# SOLUTIONS FRUITS DE MER



## FILETS DE MERLU DU CAP POISSON PÊCHÉ À L'ÉTAT SAUVAGE AUX SAVEURS SUBTILES ET DÉLICATES

Les filets de merlu du Cap pêché à l'état sauvage sont surgelés séparément afin d'en maximiser la fraîcheur. Ils sont sans additif et offerts en portions de 3, 4 ou 5 onces. Surgelées séparément, ces portions pratiques garnissent très bien l'assiette.

N° DE PRODUIT	NOM	FORMAT	EMBALLAGE
1287994	FILETS DE MERLU DU CAP, CRUS, SURGELÉS SÉPARÉMENT	3 oz	10 lb
1287995	FILETS DE MERLU DU CAP, CRUS, SURGELÉS SÉPARÉMENT	4 oz	10 lb
1287997	FILETS DE MERLU DU CAP, CRUS, SURGELÉS SÉPARÉMENT	5 oz	10 lb

## AILES SAUVAGES DE L'ALASKA<sup>MC</sup>

### GOBERGE D'ALASKA ENROBÉE DE FARINE ASSAISONNÉE À LA MODE DU SUD

Enrobées d'un mélange de fines herbes et d'épices à l'ancienne à la mode du Sud, nos ailes s'agencent parfaitement à tous les plats du menu!

N° DE PRODUIT	NOM	FORMAT	EMBALLAGE
1372208	GOBERGE D'ALASKA ENROBÉE DE FARINE ASSAISONNÉE À LA MODE DU SUD AILES SAUVAGES DE L'ALASKA <sup>MC</sup>	0,8 oz	10 lb



## CREVETTES POÊLÉES EN PAPILLON

### AIL ET FINES HERBES

Ces tendres et extragénéreuses crevettes en papillon sont légèrement panées et assaisonnées à l'ail et aux fines herbes. Ce produit a été conçu précisément pour s'adapter à différentes méthodes de cuisson et à tous les exploitants.

N° DE PRODUIT	NOM	FORMAT	EMBALLAGE
1406850	CREVETTES POÊLÉES À L'AIL ET AUX FINES HERBES	20-23 un	4/2,5 lb







# Pâques

## Résurrection, renouveau et réjouissance!

Pâques est l'une des fêtes les plus importantes de la chrétienté. Elle marque de façon joyeuse la fin du carême, période de jeûne et de pénitence.

Pâques commémore la résurrection de Jésus, signe de vie nouvelle et de renaissance. Son symbole est l'œuf de Pâques traditionnel, que nous associons tous désormais à cette fête.

**31 MARS 2024**

Un repas pascal typique comporte du jambon ou de l'agneau ainsi que des accompagnements mettant en vedette des légumes printaniers. La brioche du carême est également un accompagnement populaire qui ne convient pas qu'au menu du soir. Servez-la en sandwich déjeuner ou en collation durant la journée.

Vous pouvez permettre à vos résidents de célébrer Pâques en incorporant une ou plusieurs activités amusantes à votre calendrier. Les plus connues sont sans doute la peinture d'œufs de Pâques et la chasse aux œufs avec des prix à gagner.



# CHEFS-D'ŒUFS



---

Gordon Choix **1353548**  
43 g/unité, 180 unités/boîte

---

### **Galettes d'œufs frits**

Ces galettes d'œufs rondes précuites de première qualité sont faites de vrais œufs entiers et présentent un rebord irrégulier un peu bruni.



---

Gordon Choix **1353550**  
100 g/unité, 72 unités/boîte

---

### **Omelette au fromage colby, congelé**

Pour un déjeuner classique, il suffit de décongeler et réchauffer cette omelette pratique et déjà prête.



---

Prestige **1299843**  
840 g/unité, 12 unités/boîte

---

### **Œufs cuits brouillés, frais**

Les œufs brouillés prêts à servir s'incorporent dans divers plats comme les sandwichs-déjeuner ou les wraps.



---

Gordon Choix **1248549**  
1 kg/unité, 12 unités/boîte

---

### **Blancs d'œufs liquides, carton à pignon**

Trois cuillerées à soupe équivalent à un blanc d'œuf de calibre gros. Une tasse équivaut à cinq blancs d'œuf.



---

Gordon Choix **1203765**  
72 unités/boîte

---

### **Assortiment de quiches florentines et lorraines miniatures**

Ces quiches savoureuses, pratiques et rentables sont parfaites en toute occasion.



---

Burnbrae Farms **3975605**  
12 œufs/unité, 12 unités/boîte

---

### **Œufs durs écalés, sachet coussin moyen**

Ces œufs durs au blanc tendre et au jaune bien centré sont déjà cuits et écalés.



# RECOMMANDATIONS DE **PRODUITS**

## REPAS DE PÂQUES



Gordon Choix **1333946**  
8,8 kg/boîte

**Jambon fumé semi-désossé  
Master Carve, frais**



New Zealand Lamb **1078181**  
12 kg/boîte

**Jarret d'agneau 10-14 oz,  
congelé**



Lamb's Supreme **5285005**  
4 L/unité, 6 unités/boîte

**Purée de pommes de terre  
rouges à l'ail**



Gordon Choix **2985805**  
2,84 L/unité, 6 unités/boîte

**Ananas en tranches dans un jus  
naturel**



Gordon Choix **8479005**  
2 kg/unité, 6 unités/boîte

**Carottes miniatures entières  
catégorie A, surgélation  
individuelle**



Arctic Gardens **1401737**  
2 kg/unité, 4 unités/boîte

**Mélange de légumes rôtis  
avec asperges et pommes  
de terre rouges**



Ready Bake **1030609**  
76 g/unité, 148 unités/boîte

**Pâte à brioches du carême**



Campbell's **5104205**  
1,81 kg/unité, 3 unités/boîte

**Crème de brocoli du jardin**



Gordon Choix **1099770**  
16 morceaux/unité, 2 unités/boîte

**Gâteau rond aux carottes  
classique, précoupé**





# Aïd al-Fitr

**Célébration de la foi, de l'unité et de la générosité.**

L'Aïd al-Fitr est une fête islamique importante célébrée par les musulmans du monde entier. Elle marque la fin du ramadan, période sacrée de 30 jours consacrée au jeûne, à la prière et à la réflexion.

**10 AVRIL 2024**

L'Aïd est un événement festif et joyeux caractérisé par des prières communes, des festins, des actes de charité et l'expression de l'unité entre les communautés musulmanes.

Le grand festin suivant la prière du matin en est l'élément central. Une variété de plats délicieux, souvent des spécialités régionales, est partagée avec la famille, les amis et les voisins, ce qui favorise un sentiment d'unité et de joie.

Pour que le repas respecte les coutumes culturelles, recherchez des produits certifiés halal et privilégiez la simplicité des saveurs régionales.



## RECOMMANDATIONS DE **PRODUITS**

# AID AL-FITR



Les essentiels de la cuisine **1216833**  
4,54 kg/unité, 4 unités/boîte

**Ailes de poulet coupées,  
8-10/lb, halal, surgelé**



Gordon Choix **6364205**  
6 kg/boîte

**Dattes dénoyautées**



Gordon Choix **1141201**  
10 kg/boîte

**Lentilles rouges**



Brickman's **1446428**  
2 kg/unité, 2 unités/boîte

**Hummus aux cornichons à  
l'aneth**



Gordon Choix **1130881**  
2,84 L/unité, 6 unités/boîte

**Pois chiches**



Gordon Choix **1127383**  
18,1 kg/sac

**Riz basmati**



Arctic Gardens **1305289**  
1 kg/unité, 7 unités/boîte

**Aubergines grillées, surgelé**



Sienna Boulangerie **1324801**  
8 pains/unité, 6 unités/boîte

**Pain naan rond 8 po, prêt-à-  
servir**



Intercity Custom Meats **1442432**  
115 g/unité, 48 unités/boîte

**Galettes de bœuf 4 oz,  
halal, surgelé**





# Pâque juive

## Matza, souvenirs et miracles.

Cette fête est importante dans la tradition juive. Elle commémore l'exode biblique au cours duquel les israélites ont été libérés de l'esclavage en Égypte. Le Seder est un élément central de la Pâque juive. Il s'agit d'un repas cérémoniel organisé les deux premières nuits de la célébration.

Les aliments symboliques consommés en cette occasion sont disposés circulairement dans l'assiette du Seder.

**22 AVRIL 2024**

Le plus connu est le matza, un pain sans levain constituant un élément essentiel du repas puisque les pâtes levées sont strictement interdites pendant la fête.

La cuisine de la Pâque juive comprend des plats traditionnels tels que la soupe aux boulettes de matza et la pointe de poitrine de bœuf. Nous vous recommandons d'utiliser des aliments casher, bien que cela ne soit pas indispensable comme de nombreux résidents ne respectent pas de façon stricte leurs normes religieuses.

L'organisation d'un Seder pour la Pâque juive donnera aux résidents l'occasion de célébrer un repas traditionnel et de partager leurs histoires avec leur communauté.



# PÂQUE JUIVE



Manischewitz **1221148**  
368 g/unité, 12 unités/boîte

**Mélange à boulettes de matza, format familial**

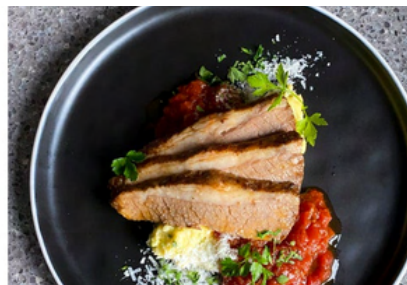
Ce mélange à boulettes de matza casher est idéal pour les repas traditionnels.



Carl Jung **1111429**  
750 ml/unité, 6 unités/boîte

**Vin rouge de cuisine désalcoolisé**

Ce vin accompagne parfaitement tous les plats.



Boeuf Angus Certifié **1357590**  
1,8 kg/unité, 3 unités/boîte

**Pointe de poitrine de bœuf fumé cuite, congelé**

Cette délicieuse poitrine de bœuf fumée se découpe à la fourchette.



Little Potato Company **1384005**  
25 lb/boîte

**Pommes de terre grelots jaunes**

Ces pommes de terre jaunes au goût crémeux et beurré constituent un aliment complet, frais et amusant.



Gordon Choix **1107629**  
4 kg/seau

**Préparation pour soupe au poulet, sans GMS ajouté, réduite en sodium**

Cette base de soupe au poulet en poudre jaune verdâtre fine crée un bouillon opaque. Sa délicate saveur de poulet est rehaussée d'épices.



Gordon Choix **1417188**  
2 kg/unité, 6 unités/boîte

**Mirepoix, mélange de légumes**

Cette combinaison de carottes, d'oignons et de céleri est parfaite pour concocter soupes et bouillons.





**ACCELERATED®**  
HYDROGEN PEROXIDE  
Patented

## Protégez les surfaces et les mains avec la solution totale de prévention des infections de Diversey

Les produits IntelliCare ont été conçus pour offrir une solution simplifiée qui répond à tous vos besoins en matière d'hygiène des mains. Avec des distributeurs novateurs et des produits éprouvés, nous pouvons vous aider à prévenir la propagation des infections.

## Faites confiance à Oxivir® pour tuer les agents pathogènes importants en seulement une minute.

Oxivir® Tb offre une solution désinfectante rapide et efficace pour les surfaces qui n'entrent pas en contact avec les aliments. Il s'agit d'un nettoyant désinfectant en une étape qui peut être utilisé sur les surfaces dures et non poreuses fréquemment touchées.

Code produit GFS	Description du produit	Code produit Diversey
1392981	Distributeur hybride IntelliCare™, noir	D6205550
1383523	Plateau d'égouttement pour distributeur IntelliCare™, noir	D6205592
1313570	Mousse assainissante instantanée pour les mains Soft Care® Impact (CAN)	100907874
1312266	Soft Care® All Purpose Foam™	100907877
1307479	Soft Care® Sensitive™ <sup>MC</sup>	100907880
1313007	Soft Care® Defend Foam™ <sup>MC</sup>	100907902
1325428	Mousse assainissante instantanée pour les mains Soft Care® (CAN)	100919799
1358182	Distributeur manuel IntelliCare™ II, blanc	D1224701
1351523	Distributeur manuel IntelliCare™ II, noir	D1224700
1393958	Mousse assainissante instantanée pour les mains Soft Care® Impact (CAN)	101104402
1452587	Soft Care® Sensitive™ <sup>MC</sup>	101106812

Code produit GFS	Description du produit	Code produit Diversey
1252942	Oxivir® Tb prêt à utiliser	4277293
1215135	Lingettes Oxivir® Tb	5144708
1171462	Concentré Oxivir® cinq 16	5019309
1210901	Concentré Oxivir® cinq 16	4963365
1260643	Nettoyant désinfectant concentré Oxivir® Plus	5919024
1263431	Nettoyant désinfectant concentré Oxivir® Plus	5919059
1391574	Oxivir® Tb	101104054


**Communiquez avec votre représentant Gordon Food Service local pour en savoir plus :**

**1 866 408-0123**

[www.diversey.com](http://www.diversey.com)

Accelerated Hydrogen Peroxide® and Design et Oxivir® sont des marques de commerce de Diversey Inc.  
©2023 Diversey, Inc. Tous droits réservés. 99370-ADV fr (23/152)





Pour votre  
équipe des  
loisirs

# VALORISER LES CÉLÉBRATIONS

MAXIMISEZ VOS RENDEMENTS  
TOUT EN CRÉANT DES CÉLÉBRATIONS  
MÉMORABLES POUR VOS RÉSIDENTS



# PRINCIPAUX AVANTAGES DES SERVICES TRAITEUR

## Augmentation de vos revenus

Les résidences qui diversifient leurs sources de revenus et proposent un service de traiteur et d'organisation d'événements ont connu une augmentation de 25 % de leurs recettes en moyenne en comparaison avec les autres. Ce revenu supplémentaire peut être réinvesti dans l'amélioration de la qualité de vie des résidents.

## Amélioration du bien-être des résidents

L'organisation d'événements (réunions de famille, showers, etc.) va au-delà des avantages financiers. Elle peut avoir un impact important sur le bien-être des résidents. Ce genre d'événement apporte un sentiment de normalité et de communauté, et favorise les interactions sociales et le renforcement de liens affectifs essentiels à la santé mentale et émotionnelle des personnes âgées.

## Commodité

Pour les résidents et leurs familles, il est plus facile et beaucoup moins stressant de tenir un événement dans la résidence lorsque celle-ci offre un service traiteur. Cela enlève à la famille le poids de l'organisation, de la cuisine et du nettoyage, et lui permet de se concentrer sur le temps passé avec ses proches. Cette commodité est un argument de vente important pour les résidences cherchant à offrir une expérience complète et sans souci.



# VALORISER LES CÉLÉBRATIONS

Ces dernières années, les résidences et les établissements de soins de longue durée ont repensé leur manière de servir leurs résidents et adoptent une approche plus holistique. Une stratégie innovante de plus en plus adoptée est l'organisation sur place d'événements variés tels que des réunions de famille, des showers et des anniversaires. Au-delà de la joie qu'ils apportent, ces événements constituent également des sources de revenus considérables pour les résidences et contribuent grandement au bien-être des résidents.

En évoluant vers l'organisation d'événements et le service traiteur, vous ouvrez la porte à de nouvelles opportunités. Une résidence peut augmenter considérablement ses revenus en louant des espaces pour des événements et en proposant des services de traiteur et d'organisation d'événements.

Le marché actuel des résidences pour aînés est concurrentiel. Les établissements cherchent sans cesse des moyens d'attirer et de fidéliser les résidents. En proposant un service traiteur pour les événements familiaux, il est possible de se distinguer en offrant un service unique et précieux auquel de nombreuses personnes âgées et leurs familles souhaitent faire appel. Cette offre encouragera les familles à choisir la résidence comme lieu de prédilection pour leurs occasions spéciales.



## OFFREZ VOS SERVICES LORS DE CES CÉLÉBRATIONS



Anniversaires  
de mariage



Showers de naissance



Anniversaires



Showers de mariage



Cérémonies  
funéraires



Réunions familiales



Graduations



Temps des fêtes



Renouvellements  
de vœux



## LANCER AVEC SUCCÈS SON OFFRE DE SERVICE TRAITEUR

Élaborez votre menu en fonction d'une célébration et proposez différentes options de prix parmi lesquels vos convives pourront choisir. Pour éviter les surplus, utilisez les produits et ingrédients que vous avez déjà sous la main pour vos menus quotidiens.

Une fois vos menus créés, il faut en parler. Mettez à jour votre site Web pour y inclure vos offres, envoyez des courriels et n'oubliez pas d'informer tous les résidents de la bonne nouvelle. Disposer des affiches ou brochures dans les aires de visite est également un excellent moyen de promouvoir ces services. Vous donnerez ainsi l'occasion à vos résidents et à leurs proches de discuter de l'organisation de leurs événements en personne, au moment même des visites.



# ACCESSOIRISEZ VOS ÉVÉNEMENTS

NOUVEAU PROGRAMME  
DE LIVRAISON DIRECTE

OFFRE ÉLARGIE  
DE PRODUITS



## UNE ALLÉE INFINIE DE PRODUITS

Pour vous faire gagner du temps et rendre votre expérience d'achat encore plus facile, plus de 15 000 produits seront ajoutés à notre programme de livraison directe.

- Ingrédients de spécialité
- Ingrédients difficiles à trouver
- Aliments d'ailleurs
- Équipement et fournitures pour soins de santé
- Produits pour régimes alimentaires spécifiques



## RECOMMANDATIONS DE **PRODUITS**

# ACCESSOIRISEZ VOS ÉVÉNEMENTS

AVEC LE PROGRAMME DE LIVRAISON DIRECTE DE SERVICE ALIMENTAIRE GORDON\*



Dolly  
6 unités/boîte

**Housse ajustée en élasthanne pour table à cocktail, blanche, 24 po**



Visa Plus  
12 unités/boîte

**Nappe 72 x 72 po, tissu 6 oz, 100 % polyester**



Dolly  
60 unités/boîte

**Serviette de table en coton avec ourlet, 20 x 20 po, blanche**



Restaurantware  
1 unité/boîte

**Arrangement de plantes grasses artificielles, pot en ciment gris charbon, fini brossé**



Restaurantware  
10 unités/boîte

**Verres à martini 6,5 oz**



Hapco  
36 unités/Boîte

**Seau à glace rond 2,84 L, noir avec poignées**



Par Pak  
50 plateaux/unité, 18 unités/boîte

**Plateau transparent 13 po à cinq compartiments pour crudités, avec couvercle**



Granny Appleton  
200 g/unité, 18 unités/boîte

**Confettis décoratifs arc-en-ciel**



Restaurantware  
1 unité/boîte

**Décoration pour gâteau Happy Birthday, acrylique miroir, 6 x 5,75 po**

\*Livraison directement à votre porte par nos fournisseurs partenaires!

Toutes les images des produits sont seulement des suggestions de présentation. Veuillez noter que la disponibilité des produits et le délai de livraison varient d'une région à l'autre.





CRÉER DES MOMENTS  
INOUBLIABLES

# Service traiteur créatif

—  
Le coffre à outils



## RECOMMANDATIONS DE **PRODUITS**

# LE COFFRE À OUTILS



**TABLECRAFT** 1197221  
1 unité/boîte

**Plaque présentoir noire en  
mélatmine, 20,75 x 12,75 po**



**CAL-MIL** 1221569  
1 unité/boîte

**Présentoirs rectangulaires  
en bambou, 20 x 7 x 3 po**



**BROWNE & CO** 1243173  
1 unité/boîte

**Réchaud rond Harmony avec  
couvercle rabattable**



**BROWNE & CO** 1150696  
1 unité/boîte

**Réchaud rectangulaire Harmony  
en acier inoxydable avec  
couvercle rabattable à fenêtre**



**ARCOROC** 1356080  
12 unités/boîte

**Plateau rectangulaire large,  
12,5 x 3,75 po**



**BROWNE & CO** 1138406  
1 unité/boîte

**Pinces à buffet Eclipse, 9,5 po**



**VOLLRATH** 1029403  
1 unité/boîte

**Réchaud à soupe 10,4 L,  
marmite noire, 650 W**



**CAMBRO** 4927905  
1 unité/boîte

**Bac gastronorme en  
polycarbonate transparent,  
pleine grandeur, profondeur  
2,5 po**



**WINCO** 1428895  
1 unité/boîte

**Percolateur 8 L en acier  
inoxydable, 50 tasses, 110-  
120 V, 950 W**



## RECOMMANDATIONS DE **PRODUITS**

# METTRE LA TABLE



Lapaco 1225542  
1000 unités/boîte

**Napperons en papier, 9,5 x 13,5 po,  
motif zodiaque chinois**



Lapaco 1358167  
300 unités/boîte

**Ensemble de napperons et  
serviettes de table en  
papier, thème Saint-Valentin**



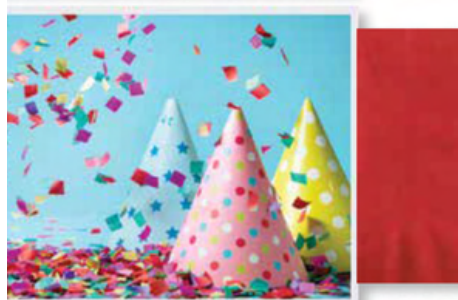
Lapaco 1379905  
300 unités/boîte

**Ensemble de napperons et  
serviettes de table en  
papier, thème Pâques**



Lapaco 1432548  
150 ensembles/unité, 2 unités/boîte

**Ensemble de napperons et  
serviettes de table en papier,  
thème Saint-Patrick**



Lapaco 1392448  
150 ensembles/unité, 2 unités/boîte

**Ensemble de napperons et  
serviettes de table en papier,  
thème anniversaire**



Lapaco 6320997  
1000 unités/boîte

**Napperon en papier gaufré,  
bord festonné, blanc**



Restaurantware 1422083  
6 unités/boîte

**Napperons en vinyle tissé  
bleu**



Restaurantware 1421012  
6 unités/boîte

**Napperons en vinyle tissé  
crème avec bandes verticales**



Restaurantware 1420995  
6 unités/boîte

**Napperons en vinyle tissé  
couleur étain**



# Passez moins de temps à planifier vos menus. Peu importe la saison.

Notre logiciel de menus vous aide à travailler de façon optimale. Donnez à vos employés les outils nécessaires pour améliorer l'efficacité au travail et le bien-être de vos résidents.

Lisez le code QR ci-dessous, ou écrivez à l'adresse [nutritionrc@gfs.com](mailto:nutritionrc@gfs.com) pour réserver un appel découverte!

**Gordon**  
SERVICE ALIMENTAIRE



**Gordon**  
GESTION DE  
MENUS CYCLIQUES<sup>MC</sup>

- ✓ Meilleure efficacité
- ✓ Plus grande variété
- ✓ Moins de pertes

GFS Canada		Menu Automne-Hiver	
lundi	mardi	mercredi	jeudi
<b>Déjeuner</b> Jus Assortis Gruau chaud A/Lin Œufs brouillés Rôties blé entier A/Margarine Confitures et tartinares assorties Banane Mûre Lait 2% Café ou Thé Eau	Jus Assortis Gruau chaud A/Lin Œuf au plat Rôties blé entier A/Margarine Confitures et tartinares assorties Banane Mûre Lait 2% Café ou Thé Eau	Jus Assortis Gruau chaud A/Lin Œufs pochés Rôties blé entier A/Margarine Confitures et tartinares assorties Banane Mûre Lait 2% Café ou Thé Eau	Jus Assortis Gruau chaud A/Lin Œufs omelette Rôties blé entier A/Margarine Confitures et tartinares assorties Banane Mûre Lait 2% Café ou Thé Eau
Céréales froides assorties Yogourts assortis Muffins aux bleuets Compote de pomme aux fruits	Céréales froides assorties Tranche de fromage Muffin Anglais Porres en dés	Céréales froides assorties Yogourts assortis Bagel (nature) Pêches en dés	Céréales froides assorties Fromage cottage Muffins au chocolat Compote de pomme
Lait ou breuvage au choix			
<b>AM</b>	Lait ou breuvage au choix		
<b>Dîner</b> Soupe crème de brocoli Biscuits Soda Aiglefin pané en bouchées Sauce Tartare Frites panais douces Harcots verts assaisonnés Beuets Lait 2% Café ou Thé Eau	Soupe Légumes Orzo Biscuits Soda Porc Aigre-Doux Riz Vapeur Légumes Sautes Ananas en dés Lait 2% Café ou Thé Eau	Soupe boeuf et orzo Biscuits Soda Pierogies avec fromage et crème sure Chou brassé et oignons Fraises Lait 2% Café ou Thé Eau	Soupe Blanc Quin Pêches Oignons
Sandwich au rôti de boeuf Salade jardinière Beigne	Sandwich chaud à la dinde avec sauce Carottes en dés Brownie	Breuvages assortis Biscuits gaufrettes vanille Eau	Hamburger et condiments Quartiers de Pomme de Terre Laitue, tomate et oignon Biscuits sablés
Lait ou breuvage au choix			
<b>PM</b>	Lait ou breuvage au choix		
Breuvages assortis Biscuits digestifs Eau	Végé burger au chou-fleur Lemon Herb Aioli Pomme de Terre au Four Salade aux tomates et concombre	Breuvages assortis Biscuits thé social Eau	
<b>Souper</b> Pâté au poulet Pommes de terre en purée Légumes assortis de l'P-Z Pain blé entier A/Margarine	Mandarin Pork Chop Pommes de terre en purée Maïs en grain Pain blé entier A/Margarine		



